

MARINA WATERS

RESIDENCE





Welcome To

MARINA WATERS
RESIDENCE

Who We Are

“We are reinforcing our company’s strategy to benchmark our company among the world’s most valuable, innovative, and admired companies”

Mohamed Ali Al-Abbar

Mohamed Ali Al-Abbar is the Chairman of Eagle Hills companies group, which builds the world’s most iconic, innovative, and upscale developments across different markets.

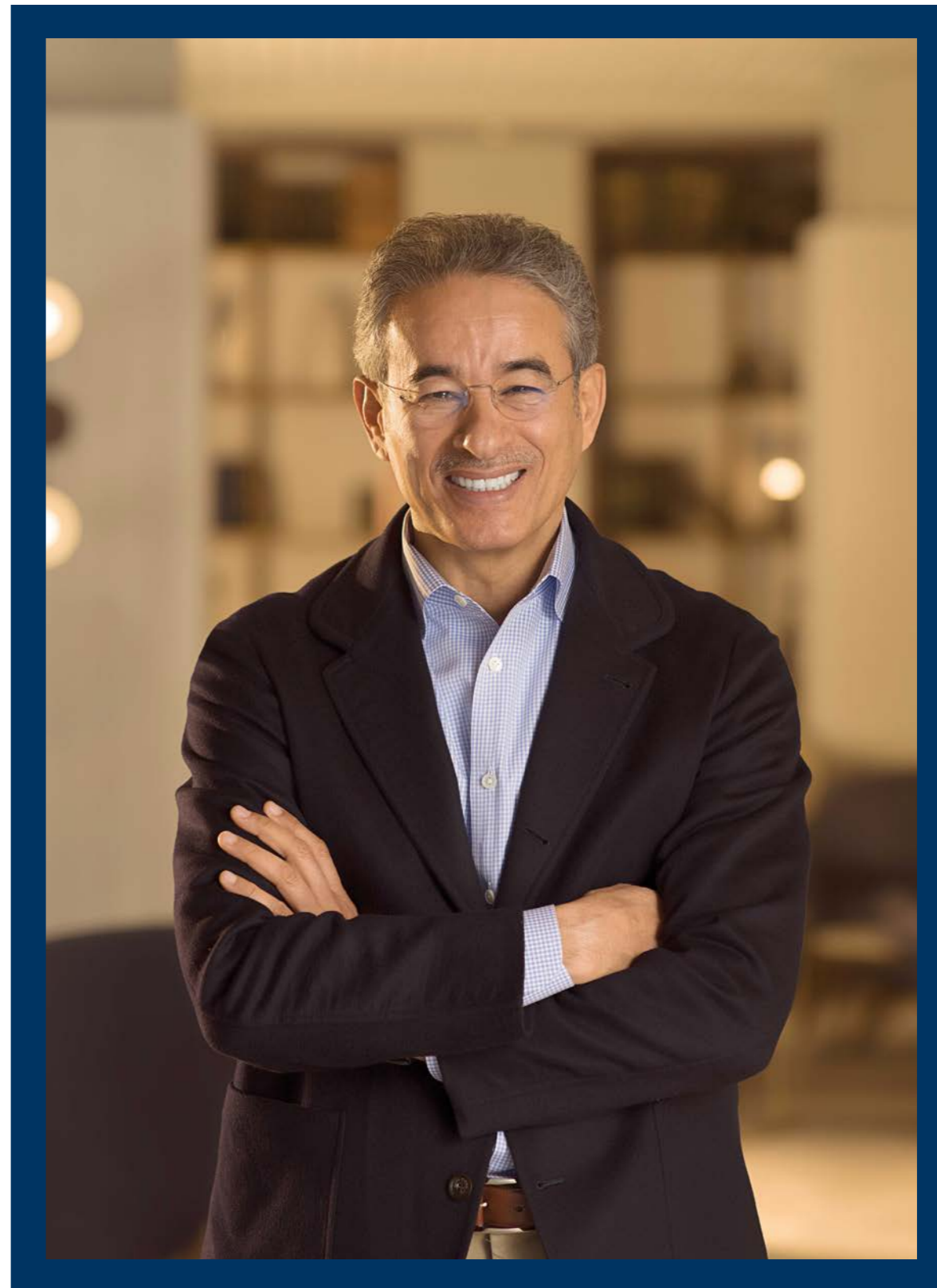


Kush Jemi Ne

“Ne po perfeksionojmë strategjinë që ndjekim, për ta bërë kompaninë tonë një nga kompanitë më me vlerë, më të avancuara dhe më të admiruara në mbarë botën”

Mohamed Ali Al-Abbar

Mohamed Ali Al-Abbar është Presidenti i grupit të shoqërive “Eagle Hills”, i cili ndërton projektet më ikonike, më novatore dhe elitare të botës, në tregje të ndryshme.





The New Pinnacle of Luxury Living

Introducing sophisticated contemporary living on the Adriatic Riviera, Durrës Yachts & Marina is among the most vibrant destinations overlooking the beachfront and offering deluxe hospitality, luxury shopping, fine dining, and entertainment experiences.

Kurora e re e jetës në luks

Në paraqitjen e jetesës së sofistikuar bashkëkohore në rivierën e Adriatikut, Durrës Yachts & Marina është një nga destinacionet më dinamike të stilit të jetesës në bregdet dhe ofron mikpritje të shkëlqyer, blerje luksoze, kuzhinë të rafinuar dhe përvoja argëtuese.

• Airport > 31 km

• Tirana > 40 km

• Pristina > 265 km

• Podgorica > 166 km

• Skopje > 342 km

• Bari > 235 km



Central Destination

The centrality of Durrës Yachts & Marina makes it at heart of all the attractions, creating more chances to discover a new wonder each day with every new sunshine.

Destinacion Qendror

Pozicioni qendror i Durrës Yachts & Marina e vendos atë në zemrën e të gjitha atraksioneve, duke krijuar më shumë mundësi për të zbuluar mrekulli të reja në agun e çdo dite të re.



The Finest Marina living

Set against the charming green hills and connected to its historic city center, Durrës Yachts & Marina stands out with its unique destination, where people can enjoy yachting while experiencing a beautiful seafront lifestyle with various retail, fine-dining, and hospitality offerings.

Jetesë E Përsosur Në Marinë

E pozicionuar pranë kodrave me gjelbërim dhe e lidhur me qendrën historike të qytetit, Durrës Yachts & Marina spikat si destinacion unik, ku njerëzit mund të shijojnë lundrimin me jaht teksa përjetojnë një stil të mrekullueshëm jete pranë buzë detit, me larmi dyqanesh, restorantesh të rafinuar dhe strukturash mikpritjeje.



World-class Hospitality

The majestic 5 star Address beach resort and The Bristol hotels will redefine hospitality in Durrës Yachts & Marina with their spacious rooms and world class amenities, such as pools, spas, restaurants and beach access.

Mikpritje e klasit botëror

Resorti bregdetar Address me 5 yje dhe hoteli Bristol do të rimodelojnë hotelerinë në Durrës Yachts & Marina me dhomat e gjera dhe me shërbimet e klasit botëror si pishinat, qendrat e mirëqenies, restorantet dhe akses për në plazh.



ADDRESS BEACH RESORT
DURRËS

THE BRISTOL
Hotel & Resorts





Beach Side Living

Enjoy the charming beauty of the beach while wandering over the mesmerizing promenade and gazing unparalleled sea views from the stunning beach ring.

Të jetuarit pranë plazhit

Shijoni bukurinë joshëse të plazhit ndërsa shëtisni përgjatë shëtitores magjepsëse dhe shikoni pamjet e pakrahasueshme të detit nga unaza që rrethon bregdetin.





High-End Shopping and Fine-Dining

Enjoy a lifestyle like no other with a special fine dining
and luxurious retail experience while enjoying
the mesmerizing beach view.

Dyqane luksi dhe restorante të rafinuara

Përjetoni një mënyrë jetese si askush tjetër,
me kuzhinë të përsosur dhe blerje luksoze,
ndërsa shijoni pamjen magjepsëse të plazhit.



MARINA WATERS
RESIDENCE



MARINA WATERS RESIDENCE



Marina Waters is a uniquely designed tower that offers picturesque views of the marina and the beach, and where you will also enjoy a lively lifestyle of yachting, high end dining and shopping along the Town Center and the Marina promenade.

Marina Waters është kullë e projektuar në mënyrë unike që ofron pamje piktoreske të marinës dhe plazhit dhe ku do të shijoni një stil të gjallë jetese me jahte, restorante dhe njësi shitjeje të rafinuara përgjatë shëtitorës së qendrës së qytetit dhe asaj të marinës.





Stunning Views

Marina Waters Residence has an iconic tower that features uninterrupted views of the sea and international Marina of Durrës.

Pamje Mahnitëse

Marina Waters Residence është një strukturë e lartë ikonike, e rrethuar me panorama që të shoh syri në horizontin e pafund të ujërave të detit të kaltër, me pamje nga plazhi me rërë dhe Marina e mrekullueshme e Durrësit.



Lively Marina Living

Marina Waters Residence provides unobstructed views of the infinite horizons and closeness to the Marina of Durrës; a place where you can enjoy a blissful morning at any moment.

Ambiente Me Gjallëri të Marina

Marina Waters Residence është e famshme për panoramat që të shikon syri në horizontin e pafund dhe afërsinë me Marinën e Durrësit, ku ju mund të shijoni një mëngjes të hareshëm në çdo moment.



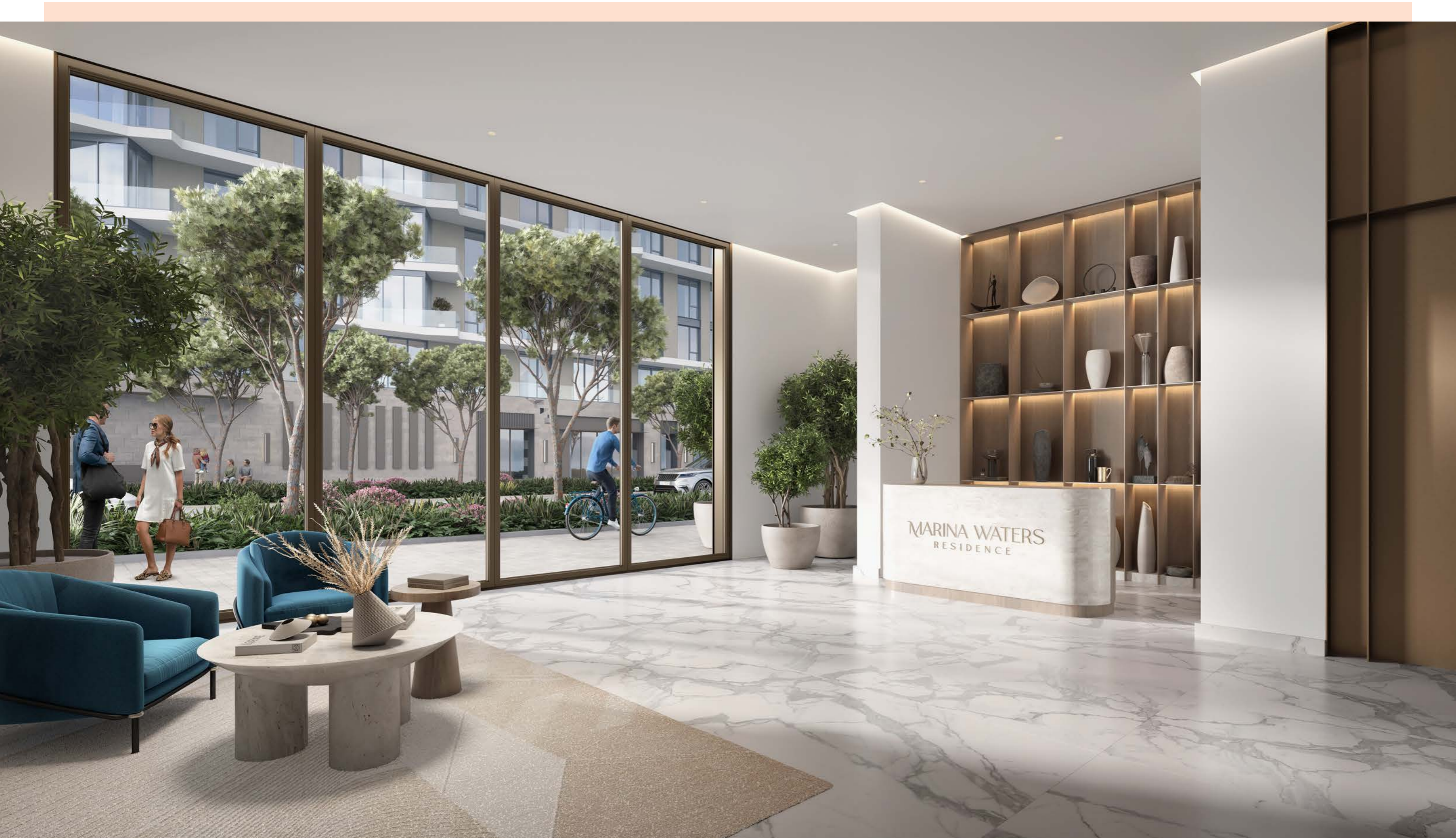


Premium Amenities

Marina Waters Residence is a 17-story structure with 152 apartments and 8 Townhouses, featuring marina and beach views, along with high-end restaurants, upscale retail stores, mesmerizing pool, 24/7 security and private parking.

Homoditete Me Cilësi të Lartë

Marina Waters Residence është një strukturë me 17 kate me 152 apartamente dhe 8 Town Houses, që paraqet një panoramë të pafund të marinës dhe detit. Këtu gjeni restorante luksoze dhe ambiente elitare për blerje. Shtëpitë të ofrojnë panoramë mahnitëse të detit Adriatik dhe marinës, pishinë magjepsëse, siguri 24 orë në shtatë ditë të javës dhe parkim privat.





Spacious Interiors

With exquisite indoors and spacious interiors, Marina Waters Residence offers exceptional apartments and Town Houses that elevate your quality of life.

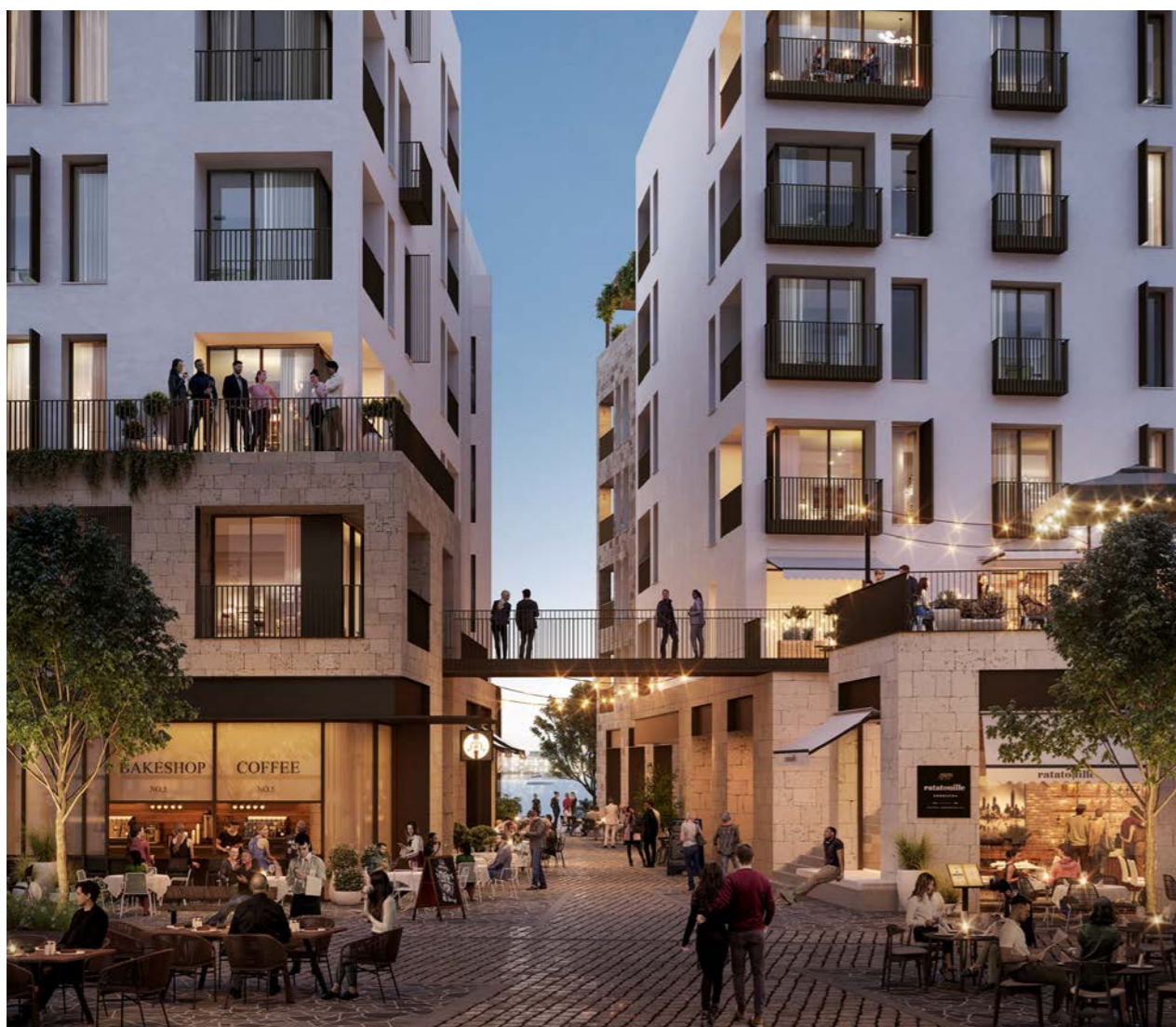
Ambiente të Brendshme Të Bollshme

Me dizajnin e tij modern dhe bukurinë elegante të ambienteve të brendshme, këto ambiente dhe Town Houses të jashtëzakonshëm do të përmirësojnë cilësinë e jetës tuaj dhe do t'ju ofrojnë ngrohtësi tejprtej në shtëpi.



Exquisite Amenities

Homoditete të Mrekullueshme



Marina and Beach Views
Apartamente me pamje nga deti



Tower with Duplex Apartments
Strukturë e lartë me apartamente dubleks



Cafes and Restaurants
Kafene dhe Restorante



Swimming pool
Pishinë



Parks and Playgrounds
Parqe dhe kënde lojërash



State of the Art Gym
Palestër moderne



Beach Club
Klub në plazh



Entertainment Hub
Qendra argëtuese



Proximity to Main streets
Afërsi me rrugët kryesore



Residents Club
Klub për rezidentët

Access to



ADDRESS BEACH RESORT
DURRËS

Access to

THE BRISTOL
Hotel & Resorts

MARINA WATERS RESIDENCE

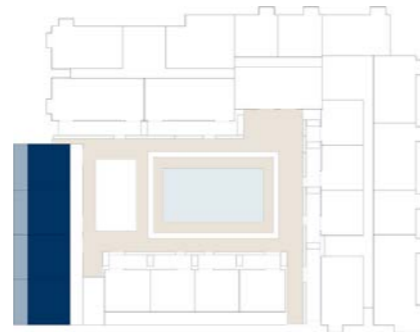
TOWNHOUSE TYPE - A

APARTMENT AREA	SIPËRFAQE APARTAMENTI	141.75 SQ.M
BALCONY AREA	SIPËRFAQE BALLKONI	9.8 SQ.M
NET AREA	SIPËRFAQE NETO	153.51 SQ.M
VERANDAAREA	SIPËRFAQE VERANDE	16.3 SQ.M

MASTER PLAN



KEY PLAN



Disclaimer
1. All room dimensions are in metric and measured to structural elements and exclude wall finishes and construction tolerances. 2. All dimensions have been provided by our consultant architects. 3. All materials, dimensions, features and amenities are approximate at the time of printing. 4. Actual area may vary from stated area and unit direction may vary from unit to unit. Drawings not to scale. The developer reserves the right to make revisions to the floor plans and any features, materials, dimensions, drawings and amenities mentioned in this brochure without notice.

MARINA WATERS RESIDENCE

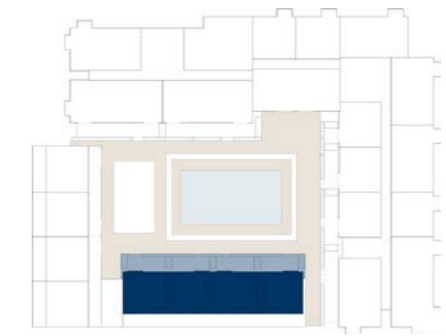
TOWNHOUSE TYPE - B

APARTMENT AREA	SIPËRFAQE APARTAMENTI	141.75 SQ.M
BALCONY AREA	SIPËRFAQE BALLKONI	9.8 SQ.M
NET AREA	SIPËRFAQE NETO	151.55 SQ.M
VERANDAAREA	SIPËRFAQE VERANDE	16.3 SQ.M

MASTER PLAN



KEY PLAN



Disclaimer
1. All room dimensions are in metric and measured to structural elements and exclude wall finishes and construction tolerances. 2. All dimensions have been provided by our consultant architects. 3. All materials, dimensions, features and amenities are approximate at the time of printing. 4. Actual area may vary from stated area and unit direction may vary from unit to unit. Drawings not to scale. The developer reserves the right to make revisions to the floor plans and any features, materials, dimensions, drawings and amenities mentioned in this brochure without notice.

MARINA WATERS RESIDENCE

3 BEDROOM

APARTMENT AREA	SIPËRFAQE APARTAMENTI	125 SQ.M
BALCONY AREA	SIPËRFAQE BALLKONI	11.5 SQ.M
NET AREA	SIPËRFAQE NETO	136.5 SQ.M

MASTER PLAN



KEY PLAN



Disclaimer
1. All room dimensions are in metric and measured to structural elements and exclude wall finishes and construction tolerances. 2. All dimensions have been provided by our consultant architects. 3. All materials, dimensions, features and amenities are approximate at the time of printing. 4. Actual area may vary from stated area and unit direction may vary from unit to unit. Drawings not to scale. The developer reserves the right to make revisions to the floor plans and any features, materials, dimensions, drawings and amenities mentioned in this brochure without notice.

MARINA WATERS RESIDENCE

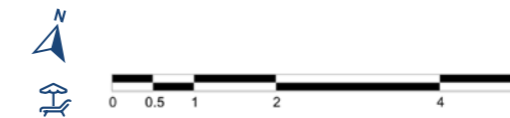
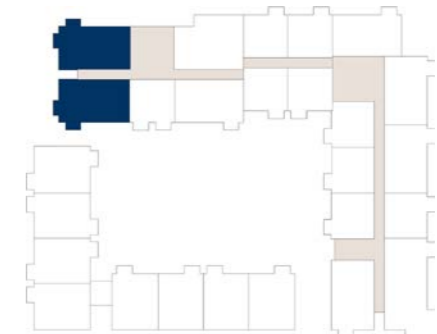
2 BEDROOM TYPE - A

APARTMENT AREA	SIPËRFAQE APARTAMENTI	94 SQ.M
BALCONY AREA	SIPËRFAQE BALLKONI	9.42 SQ.M
NET AREA	SIPËRFAQE NETO	103.42 SQ.M

MASTER PLAN



KEY PLAN



Disclaimer
1. All room dimensions are in metric and measured to structural elements and exclude wall finishes and construction tolerances. 2. All dimensions have been provided by our consultant architects. 3. All materials, dimensions, features and amenities are approximate at the time of printing. 4. Actual area may vary from stated area and unit direction may vary from unit to unit. Drawings not to scale. The developer reserves the right to make revisions to the floor plans and any features, materials, dimensions, drawings and amenities mentioned in this brochure without notice.

MARINA WATERS RESIDENCE

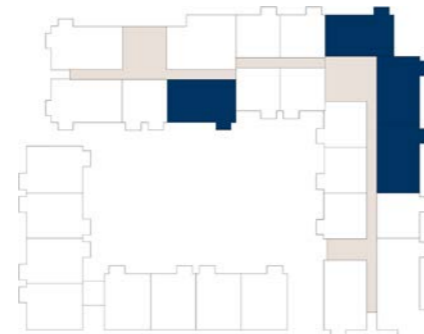
2 BEDROOM TYPE - B

APARTMENT AREA	SIPËRFAQE APARTAMENTI	94 SQ.M
BALCONY AREA	SIPËRFAQE BALLKONI	9.42 SQ.M
NET AREA	SIPËRFAQE NETO	103.42 SQ.M

MASTER PLAN



KEY PLAN



Disclaimer
1. All room dimensions are in metric and measured to structural elements and exclude wall finishes and construction tolerances. 2. All dimensions have been provided by our consultant architects. 3. All materials, dimensions, features and amenities are approximate at the time of printing. 4. Actual area may vary from stated area and unit direction may vary from unit to unit. Drawings not to scale. The developer reserves the right to make revisions to the floor plans and any features, materials, dimensions, drawings and amenities mentioned in this brochure without notice.

MARINA WATERS RESIDENCE

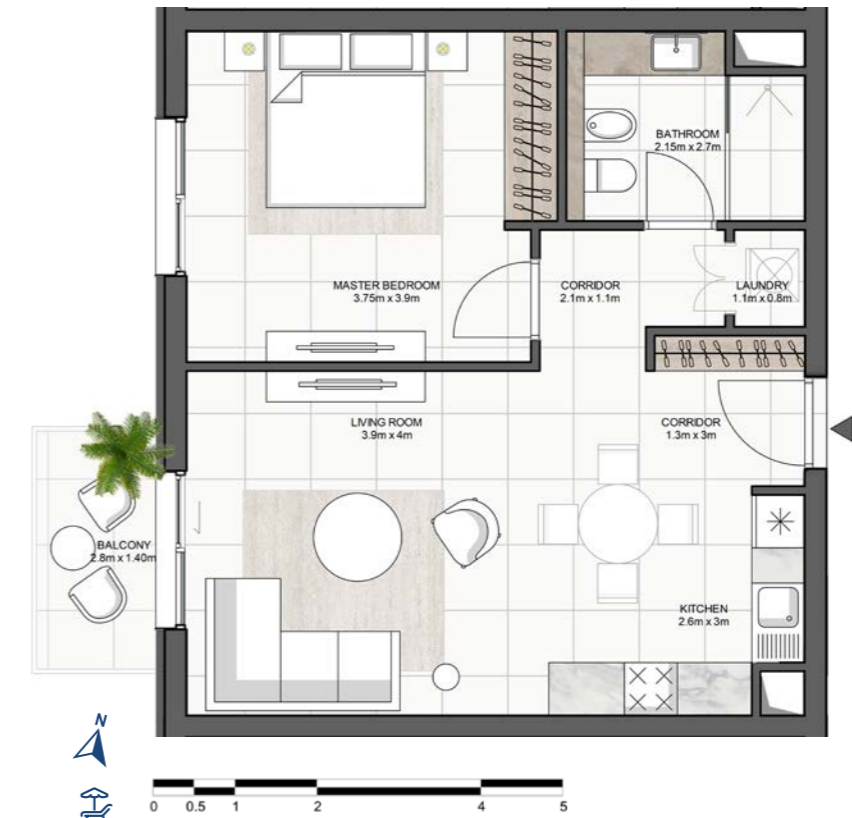
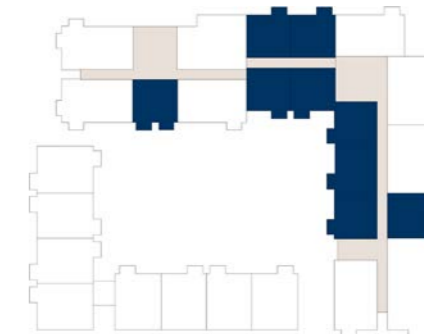
1 BEDROOM

APARTMENT AREA	SIPËRFAQE APARTAMENTI	61 SQ.M
BALCONY AREA	SIPËRFAQE BALLKONI	5.8 SQ.M
NET AREA	SIPËRFAQE NETO	66.8 SQ.M

MASTER PLAN



KEY PLAN



Disclaimer
1. All room dimensions are in metric and measured to structural elements and exclude wall finishes and construction tolerances. 2. All dimensions have been provided by our consultant architects. 3. All materials, dimensions, features and amenities are approximate at the time of printing. 4. Actual area may vary from stated area and unit direction may vary from unit to unit. Drawings not to scale. The developer reserves the right to make revisions to the floor plans and any features, materials, dimensions, drawings and amenities mentioned in this brochure without notice.



DURRËS

Yachts & Marina